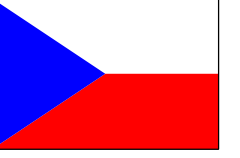
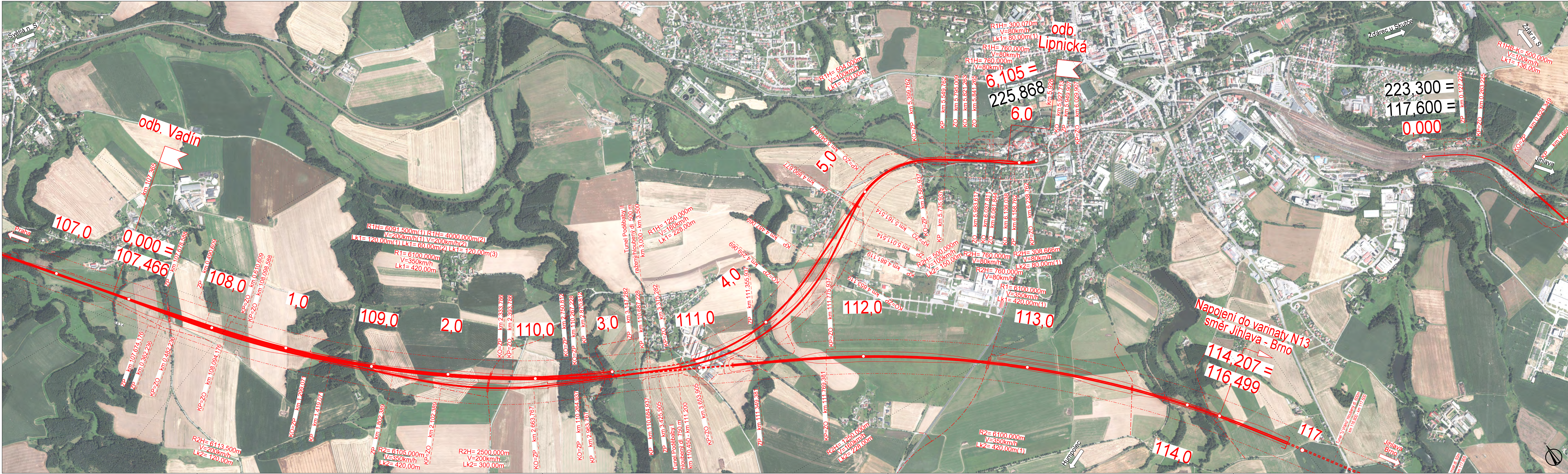


Legenda (trasy)	
	Varianta HB1
	Varianta HB2a
	Varianta HB2b
	Varianta HB2c
	Varianta HB2d
	Varianta HB2e
	Varianta HB2f

Legenda (železniční - barva dle varianty)	
	Osa koleje stávající, bez zásahu
	Demolice
	Osa koleje výhledová
	Most stávající
	Most výhledový
	Tunel/nadjezd stávající
	Tunel/nadjezd výhledový
	Staničení výhledové
	Žel. stanice stávající
	Žel. zastávka stávající
	Odbočka/výhybna stávající
	Žel. stanice výhledová
	Žel. zastávka výhledová
	Odbočka/výhybna výhledová



VÝŠKOVÝ SYSTÉM Bpv SOUŘADNICOVÝ SYSTÉM S-JTSK

Číslo změny:	Obsah změny:	Datum změny:
01	-	-
02	-	-
03	-	-

Investor:	Správa železniční dopravní cesty, státní organizace Dlažďená 1003/7 110 00 Praha 1	Objednatel:	Správa železniční dopravní cesty, státní organizace Stavební správa západ Sokolovská 278 190 00 Praha 9
-----------	--	-------------	--

Společnost "SP+MOTT VRT Praha - Havlíčkův Brod", správce:	SUDOP PRAHA a.s. Olšanská 1a, 130 80 Praha 3 tel.: +420 221 094 111 e-mail: praha@sudop.cz	Hlavní inženýr projektu:	ING. MARTIN VACHTL
		Garant profese:	-

Společnost "SP+MOTT VRT Praha - Havlíčkův Brod", společník 2:	Mac MacDonald CZ, spol. s r.o. Národní 984/15, 110 00 Praha 1 tel.: +420 221 412 800 fax: +420 221 412 810 e-mail: czech@mottmac.com
---	--

Zpracovatel částí:	SUDOP PRAHA a.s. Olšanská 1a, 130 80 Praha 3 tel.: +420 221 094 111 e-mail: praha@sudop.cz
--------------------	---

Vedoucí střediska:	Odpovědný projektant SO, IO, PS:	Vypracoval:	Kontroloval:
ING. ANDREA PLÍŠKOVÁ	ING. MARTIN VACHTL	ING. JAROMÍR TVRDIK	ING. PAVEL TIKMAN

Název akce:	Číslo smlouvy:
Územně technická studie	15 341 205
VRT Praha - Havlíčkův Brod	Projektový stupeň:
	ÚTS

Část:	Datum:
B. Výkresová část	06/2016
B.4 Situace (ortofotomapa)	Číslo části:
	B.4

Název přílohy:	Měřítko:	Počet formátů:
Situace varianta HB2a (ortofotomapa), úsek Vadín - Havlíčkův Brod	1:10 000	6 x A4
	Číslo přílohy:	B.4.2.10

DOKUMENT JE UŽÍVÁN POUZE VE SMYSLU PŘÍSLUŠNÉ SMLOUVY O DÍLO. ŽÁDNÁ JEHO ČÁST NEMŮŽE BYT DLE ZÁKONA Č.121/2000 Sb. KOPÍROVÁNA NEBO JINYM ZPŮSOBEM ROZŠŮŘOVÁNA. BEZ SOUHLASU SUDOP PRAHA A.S.